



上海喜之泉泵阀有限公司  
SHANGHAI XIZHIQUAN PUMP & VALVE CO.,LTD.

地址：上海市奉贤区四团镇

电话 / TEL: 021-56729087 56729269

ADD: Situan, Fengxian District, Shanghai

传真 / FAX: 021-56729269

Http: //www.xzqp.com

E-mail: xzqp@xzqp.com



采用生态纸印刷。  
Uses ecology paper printing.

更多其它产品及其详细资料请来电咨询或访问本公司网站。  
If need any information, please refer to us or browse our company web page.

喜之泉始终致力于流体领域的研究与创新，个别尺寸如有变动，恕不另行通知。

Xizhiquan has always been devoting to research and innovation of fluid equipment, any individual specification is subject to change without notice.



供水系统产品手册

# XIZHIQUAN

## ZWX 智能箱式 无负压供水系统

INTELLIGENT BOX-TYPE NON-NEGATIVE  
PRESSURE WATER SUPPLY SYSTEM

ZWXS 智能箱式射流型无负压供水系统

ZWXB 智能箱式补偿型无负压供水系统



诚信 · 和谐 · 创新 · 严谨

## 上海喜之泉泵阀有限公司

SHANGHAI XIZHIQUAN PUMP & VALVE CO.,LTD.







上海喜之泉泵阀有限公司（浙江工厂）

Shanghai XIZHIQUAN Co., Ltd. (Zhejiang Factory)



## 关于喜之泉 ▶ About us

上海喜之泉泵阀有限公司是一家专业设计、开发、制造水泵以及相关成套供水设备的股份制企业。位于上海市奉贤区，2004年建厂，现有员工约150人，年生产量30000余台，是国内知名品牌水泵制造商。

公司主导产品：DL、CDL系列立式多级泵，ZW、ZX系列自吸泵，WQ系列潜水排污泵，JYWQ自动搅匀潜水排污泵，LW立式排污泵，ISG、IHG立式管道泵，ISW、ISWH卧式离心泵，柴油机泵系列，消防泵系列，成套生活(消防)给水设备，(箱式)管网叠压无负压供水设备，污水提升装置，餐饮业用油水分离器，一体化预制泵站等产品。

在“互惠互利，诚信共赢”的方针指导下，不断开拓进取、创新发展，在长期的实践中形成了一套完整的质量管理体系，并配备了一支技术过硬的安装调试售后服务队伍，为您提供优质的产品售后服务。

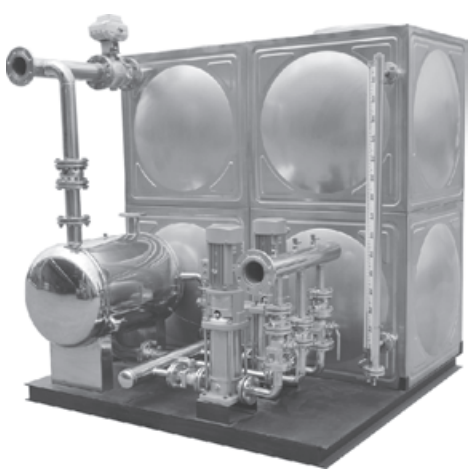
国内销售网点辐射全国各大城市，产品行销全国各省、市、自治区，并长期出口韩国、日本、菲律宾等国。



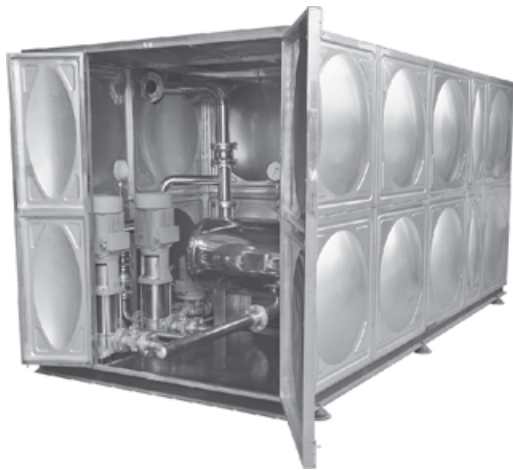


### 产品概述

- 传统变频供水系统在国内大量运用于生活供水已有20多年历史，其采用储水水箱加水泵机组及变频控制系统的简单模式不受市政管网的制约及楼盘规模的影响，供水稳定可靠，但是存在市政管网余压没有利用、水质二次污染以及水箱难清理的矛盾，随着科技的进步，人们生活质量及节能意识的提高新型节能卫生无负压供水设备应运而生。
- 无负压供水设备先后有多种产品问世，管网叠加无负压供水设备虽节能，但设计安装有条件限制，比如楼盘高度超过80m，户数超过800户，或不能停水的场所不建议采用管网叠压无负压供水设备。
- ZWX箱式无负压供水系统是水箱、罐式管网叠加无负压供水、水箱增压泵以及变频供水相结合的一种优化供水系统，既利用了自来水管网的压力叠加补压供水，又能在高峰期自来水压低或停水时自动切换成水箱变频供水，既考虑了节能又充分保证了供水的持续稳定性。
- 箱式无负压的进水管：有2条管路，其中A条管路与水箱中接出与增压泵连接后再与B管路相连接并至无负压罐，保证了水箱中的水源具备市政管网的压力，使得出水管路的压力稳定并满足用户的需要，又能满足供水设备不过量从管网中取水的要求，满足市政管网的准用要求，阻止在供水管网中产生负压，防止对周边用户的影响，并且保证水箱的水质新鲜。另一条B管路与管网相连接可直接与供水管网相连接。
- 设备组成：主要由水箱、水箱增压水泵、供水水泵机组、变频控制柜、旁通管路、稳流罐、无负压控制器（真空抑制器）、保压装置（气压罐）及压力传感器等组成。



外置式



内置式（户外型）

### 适用范围

- 适用于酒店、医院等不能停水但自来水压力不足的场所；
- 适用于新建的高档小区、写字楼、综合楼等自来水压力不够的场所；
- 适用于高层建筑物中生活或生产用水；
- 适用于商场、大型酒店、公寓、大型建筑综合体的生活供水系统；
- 特别适用于学校的生活用水。

### 产品标准

- CJ/T 302-2008 《箱式无负压供水设备》

### 环境与工作条件

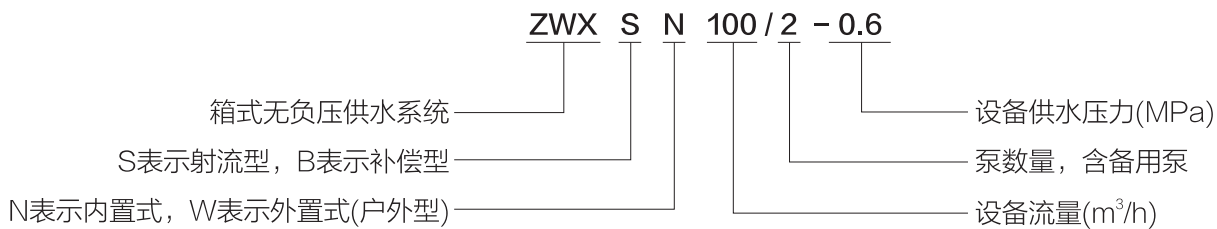
- 管路压力范围：0.1~1.6MPa，超过时可以定做。
- 环境温度：4℃~40℃；（低于4℃应该订货时提出应增加停机自动放水装置、水箱保温功能）。
- 相对湿度：<90%（20℃）（室外型可为95%）；（室外安装时应在订货时提出，可以配置户外电机，防护等级IP55），无水珠凝露。
- 供电频率：50Hz±5%。
- 供电电压：380V（+5%，-10%）（有将两项合并为供电电源，要求三相五线制）。
- 海拔高度：不超过1000m，超出时要在订货时提出（因电机功率因素下降）。
- 设备运行地点一般应用于无导电或爆炸性尘埃（用于环境有要求的场合请在订货时提出，可以配置防爆电机（ExdⅠ、ExdⅡAT4、ExdⅡBT4、ExdⅡCT4）或粉尘防爆电机(DIP A21 TA、DIP A22 TA、DIP B21 TB、DIP B22 TB)），无腐蚀金属或破坏绝缘的气体或蒸汽。
- 大气压力：86kPa~106kPa。
- 振动：最大振动加速度不应超过5m/s，振动频率10Hz~150Hz。
- 倾斜角度：<5°。
- 设备安装基础：水平。
- 无强烈振动源（最大振动速度≤0.6g）。

### 补偿泵型号与户数、设备流量的关系

流量	2	3	4	6	8	9	12	16	18	24	32	36
户数	19	29	38	57	76	86	114	152	171	229	305	343
补偿泵型号	IHG25-160		IHG40-160		IHG50-160			IHG65-160			IHG50-160 IHG65-160	
补偿泵数量	1		1		1			1			各1	
流量	40	48	60	64	72	80	84	96	126	128	168	192
户数	381	457	571	610	686	762	800	914	1200	1219	1600	1829
补偿泵型号	IHG50-160 IHG65-160		IHG80-160 IHG65-160					IHG80-160			IHG100-160	
补偿泵数量	各1		各1					2			2	
流量	240	256	300	340	380	400	450	480	550	600	700	800
户数	2286	2438	2857	3238	3619	3810	4286	4571	5238	5714	6667	7619
补偿泵型号	IHG150-160			IHG150-315				IHG200-315			IHG250-315	
补偿泵数量	2			2				2			2	



## 型号意义



## 射流型与补偿型的区别

这两种型号的区别在于水箱中的水是通过水泵增压的还是通过射流器增压的, 通过水泵增压的为补偿型, 通过射流器增压的称为射流型其他的配置都是一样的。

## 基本参数

- 压力范围: 0~1.6MPa。
- 流量范围: 0~1000m³/h。
- 调节精度: 0.01MPa。
- 控制电机容量 (单台): 0.37~110kW。
- 泵的数量1~6台。
- 供水方式与: 设备出口恒压 (变压) 供水; 允许介质: 饮用水、冷冻水、消防水, 以及其他不含磨损性杂质或长纤维杂质的, 且对水泵无化学或机械腐蚀的介质。
- 允许最高介质温度70℃, 最高环境温度40℃。
- 允许最大工作压力1.6 MPa, 最大进口压力0.6 MPa。
- 防护等级: 控制系统IP41 (可定制IP44, IP54), 其余IP54或IP55、IP56。
- 启动时间: ≤22KW ≤30s, >22KW<55KW ≤40s, ≥55KW ≤55s。
- 工频回路启动方式: 直接启动≤15kW、Y-△启动15kW~90kW、自耦降压启动15kW~250kW、软启动15kW~315kW。
- 稳定时间: ≤40s。

## 正确使用

为了完全避免箱式无负压直接抽水时在市政管网产生负压, 应该保证市政管网正常供水时的流量大于建筑物用水的设计秒流量。对不能保证市政管网供水能力大于设计秒流量的情况下, 应避免将设备安装在地下室。

为增加箱式无负压连续供水的可靠性, 宜适当增大水箱的容积, 必要时增大进水管路直径或减少弯头降低阻力。

对于用水量变化范围大的系统宜采用数台水泵并机工作, 并设置气压罐在夜间小流量时辅助供水。

## 选型须知

### • 箱式无负压扬程的选取

当按设备供水的建筑层数确定给水管网水压时, 其用户接管处的最小服务水头(扬程), 一层为10m, 二层为12m, 二层以上每增加一层增加4m。(即: 10m、12m、16m、20m、24m、28m);

水箱的有效容积按日最高供水量的5%。

### • 稳流罐的容积选择

稳流罐的容积是水泵30s~5min总需求量;

设备的扬程<30m时, 默认不配旁通管路, 如有要求另外说明;

设备设备的扬程>30m时, 默认配旁通管路, 如有要求另外说明。

### • 稳压罐的选型规则

生活供水系统稳压选用稳压罐, 当流量<20m³/h, 选用小型稳压罐如50L等, 用来起到停机保压的作用, 消除水锤, 并且能够避免压力波动对管网的影响, 适合在用水频繁的供水系统中。当流量>20m³/h时, 间歇时间长波动很大的条件时则选用较大的气压罐比如直径Φ400或者Φ600、Φ800等。

### • 小流量泵的选择

设备若在间歇用水的场合使用, 则建议配备小流量泵, 如居民小区、办公楼, 节能显著。

### • 水泵的软接头的配置

公司标配的不含软接头, 若有需要请在合同中表明。

### • 稳流罐的选型依据

稳流罐的作用:

对市政管网起到稳流和缓冲的作用;

高峰用水时, 起到调节补偿水源的作用。

• 为了更加节能减排的需要, 小区流量变化大的使用场合, 在夜间或小流量时供水时间长的场合, 建议增加一台小流量泵。小泵的扬程高于大泵10%~20%, 流量是大泵的10%~15%。

## 射流器流量与增压泵对照表

射流器型号	最高真空度	设备流量	需求流量	需求压力	适合增压泵的型号			
	MPa	m³/h	m³/h	m				
BDP-25-05	≥-0.098	5	≥2	≥18	CDL1	CDL2	CDL3	CDL4
BDP-25-15		15	≥5	≥18	CDL6	CDL8	CDL12	-
BDP-25-25		25	≥10	≥18	CDL16	CDL20	CDL24	-
BDP-50-60		60	≥20	≥25	CDL32	CDL45	CDL64	-
BDP-50-100		100	≥22	≥28	CDL90	-	-	-
BDP-50-200		200	≥45	≥30	CDL126	CDL150	CDL200	-



ZWX 性能参数(2台泵)

序号	设备参数			水箱参数		楼宇参数		水泵参数						无负压罐		气压罐
	型号	扬程	流量	长/宽/高	容积	楼宇高度	供水户数	型号	扬程	流量	功率	进出管径	水泵数量	直径	长度	有效容积
		m	m³/h	m	m³	m	户		m	m³/h	kW	mm	台			
001	2/2-0.31	31	2	1/1/1	1	11	19	CDL1-20	11	1	0.18	25	2	600	1300	12
002	2/2-0.37	37				17		CDL1-30	17		0.18					
003	2/2-0.42	42				22		CDL1-40	22		0.18					
004	2/2-0.48	48				28		CDL1-50	28		0.25					
005	2/2-0.53	53				33		CDL1-60	33		0.25					
006	2/2-0.59	59				39		CDL1-70	39		0.37					
007	2/2-0.65	65				45		CDL1-80	45		0.37					
008	2/2-0.71	71				51		CDL1-90	51		0.37					
009	2/2-0.77	77				57		CDL1-100	57		0.55					
010	2/2-0.81	81				61		CDL1-110	61		0.55					
011	2/2-0.87	87				67		CDL1-120	67		0.75					
012	2/2-0.93	93				73		CDL1-130	73		0.75					
013	2/2-0.99	99				79		CDL1-140	79		0.75					
014	2/2-1.04	104				84		CDL1-150	84		0.75					
015	2/2-1.10	110				90		CDL1-160	90		0.75					
016	2/2-1.15	115				95		CDL1-170	95		0.75					
017	2/2-1.21	121				101		CDL1-180	101		1.1					
018	2/2-1.26	126				106		CDL1-190	106		1.1					
019	2/2-1.32	132				112		CDL1-200	112		1.1					
020	2/2-1.37	137				117		CDL1-210	117		1.1					
021	2/2-1.43	143	4	1/2/1	2	123	38	CDL1-220	123	2	1.1	25	2	600	1300	12
022	2/2-1.48	148				128		CDL1-230	128		1.1					
023	2/2-1.54	154				134		CDL1-240	134		1.5					
024	2/2-1.59	159				139		CDL1-250	139		1.5					
025	2/2-1.64	164				144		CDL1-260	144		1.5					
026	2/2-1.69	169				149		CDL1-270	149		1.5					
027	2/2-1.75	175				155		CDL1-280	155		1.5					
028	2/2-1.81	181				161		CDL1-290	161		1.5					
029	4/2-0.35	35				15		CDL2-20	15	2	0.25	25	2	600	1300	12
030	4/2-0.42	42				22		CDL2-30	22		0.37					
031	4/2-0.50	50				30		CDL2-40	30		0.55					
032	4/2-0.57	57				37		CDL2-50	37		0.55					
033	4/2-0.65	65				45		CDL2-60	45		0.75					
034	4/2-0.73	73				53		CDL2-70	53		0.75					
035	4/2-0.79	79				59		CDL2-80	59		1.1					
036	4/2-0.87	87				67		CDL2-90	67		1.1					
037	4/2-0.95	95				75		CDL2-100	75		1.1					
038	4/2-1.02	102				82		CDL2-110	82		1.5					
039	4/2-1.09	109				89		CDL2-120	89		1.5					
040	4/2-1.17	117				97		CDL2-130	97		1.5					
041	4/2-1.24	124				104		CDL2-140	104		1.5					

ZWX 性能参数(2台泵)

序号	设备参数			水箱参数		楼宇参数		水泵参数						无负压罐		气压罐
	型号	扬程	流量	长/宽/高	容积	楼宇高度	供水户数	型号	扬程	流量	功率	进出管径	水泵数量	直径	长度	有效容积
		m	m³/h	m	m³	m	户		m	m³/h	kW	mm	台	mm	mm	L
042	4/2-1.32	132	4	1/2/1	2	112	38	CDL2-150	112	2	2.2	25	2	600	1300	12
043	4/2-1.40	140				120		CDL2-160	120		2.2					
044	4/2-1.48	148				128		CDL2-170	128		2.2					
045	4/2-1.56	156				136		CDL2-180	136		2.2					
046	4/2-1.62	162				142		CDL2-190	142		2.2					
047	4/2-1.69	169				149		CDL2-200	149		2.2					
048	4/2-1.77	177				157		CDL2-210	157		2.2					
049	6/2-0.29	29	6	1.5/2/1	3	9	57	CDL3-20	9	3	0.37	25	2	600	1300	24
050	6/2-0.34	34				14		CDL3-30	14		0.37					
051	6/2-0.39	39				19		CDL3-40	19		0.37					
052	6/2-0.43	43				23		CDL3-50	23		0.37					
053	6/2-0.48	48				28		CDL3-60	28		0.55					
054	6/2-0.52	52				32		CDL3-70	32		0.55					
055	6/2-0.57	57				37		CDL3-80	37		0.75					
056	6/2-0.62	62				42		CDL3-90	42		0.75					
057	6/2-0.67	67				47		CDL3-100	47		0.75					
058	6/2-0.71	71				51		CDL3-110	51		1.1					
059	6/2-0.75	75				55		CDL3-120	55		1.1					
060	6/2-0.80	80				60		CDL3-130	60		1.1					
061	6/2-0.84	84				64		CDL3-140	64		1.1					
062	6/2-0.89	89				69		CDL3-150	69		1.1					
063	6/2-0.94	94				74		CDL3-160	74		1.5					
064	6/2-0.99	99				79		CDL3-170	79		1.5					
065	6/2-1.04	104				84		CDL3-180	84		1.5					
066	6/2-1.08	108				88		CDL3-190	88		1.5					
067	6/2-1.13	113				93		CDL3-200	93		2.2					
068	6/2-1.18	118				98		CDL3-210	98		2.2					
069	6/2-1.23	123				103		CDL3-220	103		2.2					
070	6/2-1.27	127				107		CDL3-230	107		2.2					
071	6/2-1.32	132				112		CDL3-240	112		2.2					
072	6/2-1.36	136				116		CDL3-250	116		2.2					
073	6/2-1.40	140				120		CDL3-260	120		2.2					
074	6/2-1.44	144	124	CDL3-270	124	2.2										
075	6/2-1.48	148	128	CDL3-280	128	2.2										
076	6/2-1.53	153	133	CDL3-290	133	2.2										
077	6/2-1.57	157	137	CDL3-300	137	2.2										
078	6/2-1.62	162	142	CDL3-310	142	3										
079	6/2-1.67	167	147	CDL3-320	147	3										
080	6/2-1.71	171	151	CDL3-330	151	3										
081	6/2-1.76	176	156	CDL3-340	156	3										
082	6/2-1.80	180	160	CDL3-350	160	3										

ZWX 性能参数(2台泵)

序号	设备参数			水箱参数		楼宇参数		水泵参数						无负压罐		气压罐
	型号	扬程	流量	长/宽/高	容积	楼宇高度	供水户数	型号	扬程	流量	功率	进出管径	水泵数量	直径	长度	有效容积
		m	m³/h	m	m³	m	户		m	m³/h	kW	mm	台			
083	8/2-0.36	36	8	2/2/1	4	16	76	CDL4-20	16	4	0.37	25	2	600	1300	24
084	8/2-0.44	44				24		CDL4-30	24		0.55					
085	8/2-0.52	52				32		CDL4-40	32		0.75					
086	8/2-0.60	60				40		CDL4-50	40		1.1					
087	8/2-0.68	68				48		CDL4-60	48		1.1					
088	8/2-0.76	76				56		CDL4-70	56		1.5					
089	8/2-0.84	84				64		CDL4-80	64		1.5					
090	8/2-0.92	92				72		CDL4-90	72		2.2					
091	8/2-1.00	100				80		CDL4-100	80		2.2					
092	8/2-1.08	108				88		CDL4-110	88		2.2					
093	8/2-1.16	116				96		CDL4-120	96		3					
094	8/2-1.24	124				104		CDL4-130	104		3					
095	8/2-1.32	132				112		CDL4-140	112		3					
096	8/2-1.40	140				120		CDL4-150	120		3					
097	8/2-1.48	148				128		CDL4-160	128		3					
098	8/2-1.56	156				136		CDL4-170	136		3					
099	8/2-1.64	164				144		CDL4-180	144		4					
100	8/2-1.72	172				152		CDL4-190	152		4					
101	8/2-1.80	180				160		CDL4-200	160		4					
102	12/2-0.37	37	12	2/2/1.5	6	17	114	CDL6-20	17	6	0.75	40	2	600	1300	50
103	12/2-0.46	46				26		CDL6-30	26		1.1					
104	12/2-0.54	54				34		CDL6-40	34		1.5					
105	12/2-0.63	63				43		CDL6-50	43		1.5					
106	12/2-0.71	71				51		CDL6-60	51		2.2					
107	12/2-0.80	80				60		CDL6-70	60		3					
108	12/2-0.88	88				68		CDL6-80	68		3					
109	12/2-0.97	97				77		CDL6-90	77		3					
110	12/2-1.05	105				85		CDL6-100	85		3					
111	12/2-1.14	114				94		CDL6-110	94		4					
112	12/2-1.22	122				102		CDL6-120	102		4					
113	12/2-1.31	131				111		CDL6-130	111		4					
114	12/2-1.39	139				119		CDL6-140	119		4					
115	12/2-1.48	148				128		CDL6-150	128		5.5					
116	12/2-1.56	156				136		CDL6-160	136		5.5					
117	12/2-1.65	165				145		CDL6-170	145		5.5					
118	12/2-1.73	173				153		CDL6-180	153		5.5					
119	12/2-1.82	182				162		CDL6-190	162		5.5					
120	16/2-0.37	37	16	2/2/2	8	17	152	CDL8-20	17	8	1.1	40	2	600	1300	50
121	16/2-0.46	46				26		CDL8-30	26		1.5					
122	16/2-0.56	56				36		CDL8-40	36		2.2					

ZWX 性能参数(2台泵)

序号	设备参数			水箱参数		楼宇参数		水泵参数						无负压罐		气压罐
	型号	扬程	流量	长/宽/高	容积	楼宇高度	供水户数	型号	扬程	流量	功率	进出管径	水泵数量	直径	长度	有效容积
		m	m³/h	m	m³	m	户		m	m³/h	kW	mm	台	mm	mm	L
123	16/2-0.65	65	16	2/2/2	8	45	152	CDL8-50	45	8	3	40	2	600	1300	50
124	16/2-0.74	74				54		CDL8-60	54		3					
125	16/2-0.81	81				61		CDL8-70	61		4					
126	16/2-0.90	90				70		CDL8-80	70		4					
127	16/2-1.01	101				81		CDL8-90	81		4					
128	16/2-1.10	110				90		CDL8-100	90		5.5					
129	16/2-1.19	119				99		CDL8-110	99		5.5					
130	16/2-1.28	128				108		CDL8-120	108		5.5					
131	16/2-1.37	137				117		CDL8-130	117		5.5					
132	16/2-1.46	146				126		CDL8-140	126		7.5					
133	16/2-1.55	155				135		CDL8-150	135		7.5					
134	16/2-1.64	164				144		CDL8-160	144		7.5					
135	16/2-1.73	173				153		CDL8-170	153		7.5					
136	16/2-1.82	182				162		CDL8-180	162		7.5					
137	16/2-1.91	191				171		CDL8-190	171		7.5					
138	16/2-2.00	200				180		CDL8-200	180		11					
139	16/2-2.09	209				189		CDL8-210	189		11					
140	16/2-2.18	218				198		CDL8-220	198		11					
141	24/2-0.40	40	24	2/2/3	12	20	229	CDL12-20	20	12	1.5	50	2	600	1300	80
142	24/2-0.50	50				30		CDL12-30	30		2.2					
143	24/2-0.60	60				40		CDL12-40	40		3					
144	24/2-0.70	70				50		CDL12-50	50		4					
145	24/2-0.80	80				60		CDL12-60	60		4					
146	24/2-0.90	90				70		CDL12-70	70		5.5					
147	24/2-1.00	100				80		CDL12-80	80		5.5					
148	24/2-1.11	111				91		CDL12-90	91		5.5					
149	24/2-1.21	121				101		CDL12-100	101		7.5					
150	24/2-1.31	131				111		CDL12-110	111		7.5					
151	24/2-1.41	141				121		CDL12-120	121		7.5					
152	24/2-1.51	151				131		CDL12-130	131		11					
153	24/2-1.61	161				141		CDL12-140	141		11					
154	24/2-1.72	172				152		CDL12-150	152		11					
155	24/2-1.82	182	162	CDL12-160	162	11										
156	32/2-0.41	41	32	4/2/2	16	21	305	CDL16-20	21	16	2.2	50	2	600	1300	80
157	32/2-0.52	52				32		CDL16-30	32		3					
158	32/2-0.62	62				42		CDL16-40	42		4					
159	32/2-0.73	73				53		CDL16-50	53		5.5					
160	32/2-0.83	83				63		CDL16-60	63		5.5					
161	32/2-0.94	94				74		CDL16-70	74		7.5					
162	32/2-1.04	104				84		CDL16-80	84		7.5					

ZWX 性能参数(2台泵)

序号	设备参数			水箱参数		楼宇参数		水泵参数						无负压罐		气压罐
	型号	扬程	流量	长/宽/高	容积	楼宇高度	供水户数	型号	扬程	流量	功率	进出管径	水泵数量	直径	长度	有效容积
		m	m³/h	m	m³	m	户		m	m³/h	kW	mm	台			
163	32/2-1.15	115	32	4/2/2	16	95	305	CDL16-90	95	16	11	50	2	600	1300	80
164	32/2-1.25	125				105		CDL16-100	105		11					
165	32/2-1.36	136				116		CDL16-110	116		11					
166	32/2-1.46	146				126		CDL16-120	126		11					
167	32/2-1.57	157				137		CDL16-130	137		15					
168	32/2-1.67	167				147		CDL16-140	147		15					
169	32/2-1.78	178				158		CDL16-150	158		15					
170	40/2-0.43	43	40	4/2.5/2	20	23	381	CDL20-20	23	20	3	50	2	600	1300	80
171	40/2-0.55	55				35		CDL20-30	35		4					
172	40/2-0.67	67				47		CDL20-40	47		5.5					
173	40/2-0.78	78				58		CDL20-50	58		7.5					
174	40/2-0.90	90				70		CDL20-60	70		7.5					
175	40/2-1.02	102				82		CDL20-70	82		7.5					
176	40/2-1.13	113				93		CDL20-80	93		9					
177	40/2-1.25	125				105		CDL20-90	105		9					
178	40/2-1.37	137				117		CDL20-100	117		11					
179	40/2-1.49	149				129		CDL20-110	129		15					
180	40/2-1.60	160				140		CDL20-120	140		15					
181	40/2-1.72	172				152		CDL20-130	152		15					
182	40/2-1.84	184				164		CDL20-140	164		18.5					
183	40/2-1.95	195				175		CDL20-150	175		18.5					
184	40/2-2.07	207				187		CDL20-160	187		18.5					
185	40/2-2.19	219				199		CDL20-170	199		22					
186	48/2-0.40	40	48	4/2/3	24	20	457	CDL24-20	20	24	3	50	2	800	1500	100
187	48/2-0.50	50				30		CDL24-30	30		4					
188	48/2-0.61	61				41		CDL24-40	41		5.5					
189	48/2-0.70	70				50		CDL24-50	50		7.5					
190	48/2-0.81	81				61		CDL24-60	61		7.5					
191	48/2-0.91	91				71		CDL24-70	71		9					
192	48/2-1.02	102				82		CDL24-80	82		9					
193	48/2-1.13	113				93		CDL24-90	93		11					
194	48/2-1.23	123				103		CDL24-100	103		11					
195	48/2-1.33	133				113		CDL24-110	113		15					
196	48/2-1.44	144				124		CDL24-120	124		15					
197	48/2-1.55	155				135		CDL24-130	135		18.5					
198	48/2-1.65	165				145		CDL24-140	145		18.5					
199	48/2-1.75	175				155		CDL24-150	155		18.5					
200	48/2-1.86	186				166		CDL24-160	166		22					
201	48/2-1.97	197				177		CDL24-170	177		22					

ZWX 性能参数(2台泵)

	设备参数			水箱参数		楼宇参数		水泵参数						无负压罐		气压罐
序号	型号	扬程	流量	长/宽/高	容积	楼宇高度	供水户数	型号	扬程	流量	功率	进出管径	水泵数量	直径	长度	有效容积
		m	m³/h	m	m³	m	户		m	m³/h	kW	mm	台	mm	mm	L
202	64/2-0.40	40	64	4/2/4	32	20	610	CDL32-20-2	20	32	3	65	2	800	1500	100
203	64/2-0.47	47				27		CDL32-20	27		4					
204	64/2-0.53	53				33		CDL32-30-2	33		5.5					
205	64/2-0.60	60				40		CDL32-30	40		5.5					
206	64/2-0.66	66				46		CDL32-40-2	46		7.5					
207	64/2-0.73	73				53		CDL32-40	53		7.5					
208	64/2-0.80	80				60		CDL32-50-2	60		11					
209	64/2-0.87	87				67		CDL32-50	67		11					
210	64/2-0.94	94				74		CDL32-60-2	74		11					
211	64/2-1.01	101				81		CDL32-60	81		11					
212	64/2-1.08	108				88		CDL32-70-2	88		15					
213	64/2-1.15	115				95		CDL32-70	95		15					
214	64/2-1.22	122				102		CDL32-80-2	102		15					
215	64/2-1.29	129				109		CDL32-80	109		15					
216	64/2-1.37	137				117		CDL32-90-2	117		18.5					
217	64/2-1.44	144				124		CDL32-90	124		18.5					
218	64/2-1.51	151				131		CDL32-100-2	131		18.5					
219	64/2-1.58	158				138		CDL32-100	138		18.5					
220	64/2-1.66	166	146	CDL32-110-2	146	22										
221	64/2-1.73	173	153	CDL32-110	153	22										
222	64/2-1.80	180	160	CDL32-120-2	160	22										
223	84/2-0.52	52	84	6/2.5/3	45	32	800	CDL42-20-2	32	42	5.5	80	2	1000	2000	100
224	84/2-0.61	61				41		CDL42-20	41		7.5					
225	84/2-0.72	72				52		CDL42-30-2	52		11					
226	84/2-0.81	81				61		CDL42-30	61		11					
227	84/2-0.93	93				73		CDL42-40-2	73		15					
228	84/2-1.01	101				81		CDL42-40	81		15					
229	84/2-1.13	113				93		CDL42-50-2	93		18.5					
230	84/2-1.21	121				101		CDL42-50	101		18.5					
231	84/2-1.33	133				113		CDL42-60-2	113		22					
232	84/2-1.42	142				122		CDL42-60	122		22					
233	84/2-1.54	154				134		CDL42-70-2	134		30					
234	84/2-1.62	162				142		CDL42-70	142		30					
235	84/2-1.74	174				154		CDL42-80-2	154		30					
236	84/2-1.82	182				162		CDL42-80	162		30					
237	128/2-0.33	33	128	6/3/3.5	63	13	1219	CDL64-1-1	13	64	4	100	2	1000	2000	100
238	128/2-0.40	40				20		CDL64-1	20		5.5					
239	128/2-0.46	46				26		CDL64-2-2	26		7.5					
240	128/2-0.54	54				34		CDL64-2-1	34		11					
241	128/2-0.61	61				41		CDL64-2	41		11					
242	128/2-0.67	67				47		CDL64-3-2	47		15					



ZWX 性能参数(2台泵)

序号	设备参数			水箱参数		楼宇参数		水泵参数						无负压罐		气压罐
	型号	扬程	流量	长/宽/高	容积	楼宇高度	供水户数	型号	扬程	流量	功率	进出管径	水泵数量	直径	长度	有效容积
		m	m³/h	m	m³	m	户		m	m³/h	kW	mm	台			
243	128/2-0.74	74	128	6/3/3.5	63	54	1219	CDL64-3-1	54	64	15	100	2	1000	2000	100
244	128/2-0.81	81				61		CDL64-3	61		18.5					
245	128/2-0.87	87				67		CDL64-4-2	67		18.5					
246	128/2-0.94	94				74		CDL64-4-1	74		22					
247	128/2-1.01	101				81		CDL64-4	81		22					
248	128/2-1.10	110				90		CDL64-5-2	90		30					
249	128/2-1.17	117				97		CDL64-5-1	97		30					
250	128/2-1.24	124				104		CDL64-5	104		30					
251	128/2-1.32	132				112		CDL64-6-2	112		30					
252	128/2-1.39	139				119		CDL64-6-1	119		37					
253	128/2-1.46	146				126		CDL64-6	126		37					
254	128/2-1.54	154				134		CDL64-7-2	134		37					
255	128/2-1.61	161				141		CDL64-7-1	141		37					
256	128/2-1.68	168				148		CDL64-7	148		45					
257	128/2-1.76	176				156		CDL64-8-2	156		45					
258	128/2-1.83	183				163		CDL64-8-1	163		45					
259	170/2-0.34	34	170	6/4/3.5	84	14	1619	CDL85-1-1	14	85	5.5	100	2	1000	2000	100
260	170/2-0.40	40				20		CDL85-1	20		7.5					
261	170/2-0.50	50				30		CDL85-2-2	30		11					
262	170/2-0.61	61				41		CDL85-2	41		15					
263	170/2-0.72	72				52		CDL85-3-2	52		18.5					
264	170/2-0.84	84				64		CDL85-3	64		22					
265	170/2-0.95	95				75		CDL85-4-2	75		30					
266	170/2-1.06	106				86		CDL85-4	86		30					
267	170/2-1.18	118				98		CDL85-5-2	98		37					
268	170/2-1.30	130				110		CDL85-5	110		37					
269	170/2-1.42	142				122		CDL85-6-2	122		45					
270	170/2-1.54	154				134		CDL85-6-2	134		45					
271	240/2-0.38	38	240	7/5/3.5	122	18	2286	CDL120-1	18	120	11	125	2	1200	2450	200
272	240/2-0.48	48				28		CDL120-2-2	28		15					
273	240/2-0.54	54				34		CDL120-2-1	34		18.5					
274	240/2-0.60	60				40		CDL120-2	40		22					
275	240/2-0.69	69				49		CDL120-3-2	49		30					
276	240/2-0.75	75				55		CDL120-3-1	55		30					
277	240/2-0.81	81				61		CDL120-3	61		30					
278	240/2-0.89	89				69		CDL120-4-2	69		37					
279	240/2-0.96	96				76		CDL120-4-1	76		37					
280	240/2-1.01	101				81		CDL120-4	81		45					
281	240/2-1.10	110				90		CDL120-5-2	90		45					
282	240/2-1.17	117				97		CDL120-5-1	97		45					

ZWX 性能参数(2台泵)

序号	设备参数			水箱参数		楼宇参数		水泵参数						无负压罐		气压罐
	型号	扬程	流量	长/宽/高	容积	楼宇高度	供水户数	型号	扬程	流量	功率	进出管径	水泵数量	直径	长度	有效容积
		m	m³/h	m	m³	m	户		m	m³/h	kW	mm	台			
283	240/2-1.21	121	240	7/5/3.5	122	101	2286	CDL120-5	101	120	55	125	2	1200	2450	200
284	240/2-1.30	130				110		CDL120-6-2	110		55					
285	240/2-1.38	138				118		CDL120-6-1	118		55					
286	240/2-1.43	143				123		CDL120-6	123		75					
287	240/2-1.50	150				130		CDL120-7-2	130		75					
288	240/2-1.57	157				137		CDL120-7-1	137		75					
289	240/2-1.65	165				145		CDL120-7	145		75					
290	300/2-0.32	32	300	7.5/5/4	150	12	2857	CDL150-1-1	12	150	11	125	2	1200	2450	200
291	300/2-0.38	38				18		CDL150-1	18		15					
292	300/2-0.47	47				27		CDL150-2-2	27		18.5					
293	300/2-0.55	55				35		CDL150-2-1	35		22					
294	300/2-0.60	60				40		CDL150-2	40		30					
295	300/2-0.69	69				49		CDL150-3-2	49		30					
296	300/2-0.76	76				56		CDL150-3-1	56		37					
297	300/2-0.83	83				63		CDL150-3	63		37					
298	300/2-0.90	90				70		CDL150-4-2	70		45					
299	300/2-0.97	97				77		CDL150-4-1	77		45					
300	300/2-1.04	104				84		CDL150-4	84		55					
301	300/2-1.12	112				92		CDL150-5-2	92		55					
302	300/2-1.19	119				99		CDL150-5-1	99		75					
303	300/2-1.26	126				106		CDL150-5	106		75					
304	300/2-1.32	132				112		CDL150-6-2	112		75					
305	300/2-1.40	140				120		CDL150-6-1	120		75					
306	300/2-1.50	150				130		CDL150-6	130		75					
307	400/2-0.40	40	400	10/5/4	200	20	3810	CDL200-1-2	20	200	18.5	150	2	1400	2750	300
308	400/2-0.44	44				24		CDL200-1-1	24		22					
309	400/2-0.54	54				34		CDL200-1	34		30					
310	400/2-0.61	61				41		CDL200-2-3	41		37					
311	400/2-0.69	69				49		CDL200-2-2	49		45					
312	400/2-0.79	79				59		CDL200-2-1	59		55					
313	400/2-0.89	89				69		CDL200-2	69		55					
314	400/2-0.95	95				75		CDL200-3-5	75		75					
315	400/2-0.99	99				79		CDL200-3-4	79		75					
316	400/2-1.04	104				84		CDL200-3-3	84		75					
317	400/2-1.09	109				89		CDL200-3-2	89		75					
318	400/2-1.13	113				93		CDL200-3-1	93		75					
319	400/2-1.23	123				103		CDL200-3	103		90					
320	400/2-1.30	130				110		CDL200-4-3	110		90					
321	400/2-1.38	138				118		CDL200-4-2	118		110					
322	400/2-1.48	148				128		CDL200-4-1	128		110					
323	400/2-1.58	158				138		CDL200-4	138		110					

ZWX 性能参数(3台泵)

序号	设备参数			水箱参数		楼宇参数		水泵参数						无负压罐		气压罐
	型号	扬程	流量	长/宽/高	容积	楼宇高度	供水户数	型号	扬程	流量	功率	进出管径	水泵数量	直径	长度	有效容积
		m	m³/h	m	m³	m	户		m	m³/h	kW	mm	台			
324	3/3-0.31	31	3	1.5/1/1	1.5	11	29	CDL1-20	11	1	0.18	25	3	600	1300	24
325	3/3-0.37	37				17		CDL1-30	17		0.18					
326	3/3-0.42	42				22		CDL1-40	22		0.18					
327	3/3-0.48	48				28		CDL1-50	28		0.25					
328	3/3-0.53	53				33		CDL1-60	33		0.25					
329	3/3-0.59	59				39		CDL1-70	39		0.37					
330	3/3-0.65	65				45		CDL1-80	45		0.37					
331	3/3-0.71	71				51		CDL1-90	51		0.37					
332	3/3-0.77	77				57		CDL1-100	57		0.55					
333	3/3-0.81	81				61		CDL1-110	61		0.55					
334	3/3-0.87	87				67		CDL1-120	67		0.75					
335	3/3-0.93	93				73		CDL1-130	73		0.75					
336	3/3-0.99	99				79		CDL1-140	79		0.75					
337	3/3-1.04	104				84		CDL1-150	84		0.75					
338	3/3-1.10	110				90		CDL1-160	90		0.75					
339	3/3-1.15	115				95		CDL1-170	95		0.75					
340	3/3-1.21	121				101		CDL1-180	101		1.1					
341	3/3-1.26	126				106		CDL1-190	106		1.1					
342	3/3-1.32	132				112		CDL1-200	112		1.1					
343	3/3-1.37	137				117		CDL1-210	117		1.1					
344	3/3-1.43	143				123		CDL1-220	123		1.1					
345	3/3-1.48	148				128		CDL1-230	128		1.1					
346	3/3-1.54	154				134		CDL1-240	134		1.5					
347	3/3-1.59	159				139		CDL1-250	139		1.5					
348	3/3-1.64	164				144		CDL1-260	144		1.5					
349	3/3-1.69	169				149		CDL1-270	149		1.5					
350	3/3-1.75	175				155		CDL1-280	155		1.5					
351	3/3-1.81	181				161		CDL1-290	161		1.5					
352	6/3-0.35	35	6	1.5/2/1	3	15	57	CDL2-20	15	2	0.25	25	3	600	1300	24
353	6/3-0.42	42				22		CDL2-30	22		0.37					
354	6/3-0.50	50				30		CDL2-40	30		0.55					
355	6/3-0.57	57				37		CDL2-50	37		0.55					
356	6/3-0.65	65				45		CDL2-60	45		0.75					
357	6/3-0.73	73				53		CDL2-70	53		0.75					
358	6/3-0.79	79				59		CDL2-80	59		1.1					
359	6/3-0.87	87				67		CDL2-90	67		1.1					
360	6/3-0.95	95				75		CDL2-100	75		1.1					
361	6/3-1.02	102				82		CDL2-110	82		1.5					
362	6/3-1.09	109				89		CDL2-120	89		1.5					

ZWX 性能参数(3台泵)

序号	设备参数			水箱参数		楼宇参数		水泵参数						无负压罐		气压罐
	型号	扬程	流量	长/宽/高	容积	楼宇高度	供水户数	型号	扬程	流量	功率	进出管径	水泵数量	直径	长度	有效容积
		m	m³/h	m	m³	m	户		m	m³/h	kW	mm	台	mm	mm	L
363	6/3-1.17	117	6	1.5/2/1	3	97	57	CDL2-130	97	2	1.5	25	3	600	1300	24
364	6/3-1.24	124				104		CDL2-140	104		1.5					
365	6/3-1.32	132				112		CDL2-150	112		2.2					
366	6/3-1.40	140				120		CDL2-160	120		2.2					
367	6/3-1.48	148				128		CDL2-170	128		2.2					
368	6/3-1.56	156				136		CDL2-180	136		2.2					
369	6/3-1.62	162				142		CDL2-190	142		2.2					
370	6/3-1.69	169				149		CDL2-200	149		2.2					
371	6/3-1.77	177				157		CDL2-210	157		2.2					
372	9/3-0.29	29	9	2/1.5/1.5	4.5	9	86	CDL3-20	9	3	0.37	25	3	600	1300	24
373	9/3-0.34	34				14		CDL3-30	14		0.37					
374	9/3-0.39	39				19		CDL3-40	19		0.37					
375	9/3-0.43	43				23		CDL3-50	23		0.37					
376	9/3-0.48	48				28		CDL3-60	28		0.55					
377	9/3-0.52	52				32		CDL3-70	32		0.55					
378	9/3-0.57	57				37		CDL3-80	37		0.75					
379	9/3-0.62	62				42		CDL3-90	42		0.75					
380	9/3-0.67	67				47		CDL3-100	47		0.75					
381	9/3-0.71	71				51		CDL3-110	51		1.1					
382	9/3-0.75	75				55		CDL3-120	55		1.1					
383	9/3-0.80	80				60		CDL3-130	60		1.1					
384	9/3-0.84	84				64		CDL3-140	64		1.1					
385	9/3-0.89	89				69		CDL3-150	69		1.1					
386	9/3-0.94	94				74		CDL3-160	74		1.5					
387	9/3-0.99	99				79		CDL3-170	79		1.5					
388	9/3-1.04	104				84		CDL3-180	84		1.5					
389	9/3-1.08	108				88		CDL3-190	88		1.5					
390	9/3-1.13	113				93		CDL3-200	93		2.2					
391	9/3-1.18	118				98		CDL3-210	98		2.2					
392	12/3-0.36	36	12	3/2/1	6	16	114	CDL4-20	16	4	0.37	25	3	600	1300	24
393	12/3-0.44	44				24		CDL4-30	24		0.55					
394	12/3-0.52	52				32		CDL4-40	32		0.75					
395	12/3-0.60	60				40		CDL4-50	40		1.1					
396	12/3-0.68	68				48		CDL4-60	48		1.1					
397	12/3-0.76	76				56		CDL4-70	56		1.5					
398	12/3-0.84	84				64		CDL4-80	64		1.5					
399	12/3-0.92	92				72		CDL4-90	72		2.2					
400	12/3-1.00	100				80		CDL4-100	80		2.2					
401	12/3-1.08	108				88		CDL4-110	88		2.2					



ZWX 性能参数(3台泵)

序号	设备参数			水箱参数		楼宇参数		水泵参数						无负压罐		气压罐
	型号	扬程	流量	长/宽/高	容积	楼宇高度	供水户数	型号	扬程	流量	功率	进出管径	水泵数量	直径	长度	有效容积
		m	m³/h	m	m³	m	户		m	m³/h	kW	mm	台			
402	12/3-1.16	116	12	3/2/1	6	96	114	CDL4-120	96	4	3	25	3	600	1300	24
403	12/3-1.24	124				104		CDL4-130	104		3					
404	12/3-1.32	132				112		CDL4-140	112		3					
405	12/3-1.40	140				120		CDL4-150	120		3					
406	12/3-1.48	148				128		CDL4-160	128		3					
407	12/3-1.56	156				136		CDL4-170	136		3					
408	12/3-1.64	164				144		CDL4-180	144		4					
409	12/3-1.72	172				152		CDL4-190	152		4					
410	12/3-1.80	180				160		CDL4-200	160		4					
411	18/3-0.37	37	18	3/2/1.5	9	17	171	CDL6-20	17	6	0.75	40	3	600	1300	50
412	18/3-0.46	46				26		CDL6-30	26		1.1					
413	18/3-0.54	54				34		CDL6-40	34		1.5					
414	18/3-0.63	63				43		CDL6-50	43		1.5					
415	18/3-0.71	71				51		CDL6-60	51		2.2					
416	18/3-0.80	80				60		CDL6-70	60		3					
417	18/3-0.88	88				68		CDL6-80	68		3					
418	18/3-0.97	97				77		CDL6-90	77		3					
419	18/3-1.05	105				85		CDL6-100	85		3					
420	18/3-1.14	114				94		CDL6-110	94		4					
421	18/3-1.22	122				102		CDL6-120	102		4					
422	18/3-1.31	131				111		CDL6-130	111		4					
423	18/3-1.39	139				119		CDL6-140	119		4					
424	18/3-1.48	148				128		CDL6-150	128		5.5					
425	18/3-1.56	156				136		CDL6-160	136		5.5					
426	18/3-1.65	165				145		CDL6-170	145		5.5					
427	18/3-1.73	173				153		CDL6-180	153		5.5					
428	18/3-1.82	182				162		CDL6-190	162		5.5					
429	24/3-0.37	37	24	3/2/2	12	17	229	CDL8-20	17	8	1.1	40	3	600	1300	80
430	24/3-0.46	46				26		CDL8-30	26		1.5					
431	24/3-0.56	56				36		CDL8-40	36		2.2					
432	24/3-0.65	65				45		CDL8-50	45		3					
433	24/3-0.74	74				54		CDL8-60	54		3					
434	24/3-0.81	81				61		CDL8-70	61		4					
435	24/3-0.90	90				70		CDL8-80	70		4					
436	24/3-1.01	101				81		CDL8-90	81		4					
437	24/3-1.10	110				90		CDL8-100	90		5.5					
438	24/3-1.19	119				99		CDL8-110	99		5.5					
439	24/3-1.28	128				108		CDL8-120	108		5.5					
440	24/3-1.37	137				117		CDL8-130	117		5.5					

ZWX 性能参数(3台泵)

序号	设备参数			水箱参数		楼宇参数		水泵参数						无负压罐		气压罐
	型号	扬程	流量	长/宽/高	容积	楼宇高度	供水户数	型号	扬程	流量	功率	进出管径	水泵数量	直径	长度	有效容积
		m	m³/h	m	m³	m	户		m	m³/h	kW	mm	台	mm	mm	L
441	24/3-1.46	146	24	3/2/2	12	126	229	CDL8-140	126	8	7.5	40	3	600	1300	80
442	24/3-1.55	155				135		CDL8-150	135		7.5					
443	24/3-1.64	164				144		CDL8-160	144		7.5					
444	24/3-1.73	173				153		CDL8-170	153		7.5					
445	24/3-1.82	182				162		CDL8-180	162		7.5					
446	24/3-1.91	191				171		CDL8-190	171		7.5					
447	24/3-2.00	200				180		CDL8-200	180		11					
448	24/3-2.09	209				189		CDL8-210	189		11					
449	24/3-2.18	218				198		CDL8-220	198		11					
450	36/3-0.40	40	36	3/2/3	18	20	343	CDL12-20	20	12	1.5	50	3	600	1300	100
451	36/3-0.50	50				30		CDL12-30	30		2.2					
452	36/3-0.60	60				40		CDL12-40	40		3					
453	36/3-0.70	70				50		CDL12-50	50		4					
454	36/3-0.80	80				60		CDL12-60	60		4					
455	36/3-0.90	90				70		CDL12-70	70		5.5					
456	36/3-1.00	100				80		CDL12-80	80		5.5					
457	36/3-1.11	111				91		CDL12-90	91		5.5					
458	36/3-1.21	121				101		CDL12-100	101		7.5					
459	36/3-1.31	131				111		CDL12-110	111		7.5					
460	36/3-1.41	141				121		CDL12-120	121		7.5					
461	36/3-1.51	151				131		CDL12-130	131		11					
462	36/3-1.61	161				141		CDL12-140	141		11					
463	36/3-1.72	172				152		CDL12-150	152		11					
464	36/3-1.82	182				162		CDL12-160	162		11					
465	48/3-0.41	41	48	4/2/3	24	21	457	CDL16-20	21	16	2.2	50	3	800	1500	100
466	48/3-0.52	52				32		CDL16-30	32		3					
467	48/3-0.62	62				42		CDL16-40	42		4					
468	48/3-0.73	73				53		CDL16-50	53		5.5					
469	48/3-0.83	83				63		CDL16-60	63		5.5					
470	48/3-0.94	94				74		CDL16-70	74		7.5					
471	48/3-1.04	104				84		CDL16-80	84		7.5					
472	48/3-1.15	115				95		CDL16-90	95		11					
473	48/3-1.25	125				105		CDL16-100	105		11					
474	48/3-1.36	136				116		CDL16-110	116		11					
475	48/3-1.46	146				126		CDL16-120	126		11					
476	48/3-1.57	157				137		CDL16-130	137		15					
477	48/3-1.67	167				147		CDL16-140	147		15					
478	48/3-1.78	178				158		CDL16-150	158		15					

ZWX 性能参数(3台泵)

序号	设备参数			水箱参数		楼宇参数		水泵参数						无负压罐		气压罐
	型号	扬程	流量	长/宽/高	容积	楼宇高度	供水户数	型号	扬程	流量	功率	进出管径	水泵数量	直径	长度	有效容积
		m	m³/h	m	m³	m	户		m	m³/h	kW	mm	台			
479	60/3-0.43	43	60	4/2.5/3	30	23	571	CDL20-20	23	20	3	50	3	800	1500	100
480	60/3-0.55	55				35		CDL20-30	35		4					
481	60/3-0.67	67				47		CDL20-40	47		5.5					
482	60/3-0.78	78				58		CDL20-50	58		7.5					
483	60/3-0.90	90				70		CDL20-60	70		7.5					
484	60/3-1.02	102				82		CDL20-70	82		7.5					
485	60/3-1.13	113				93		CDL20-80	93		9					
486	60/3-1.25	125				105		CDL20-90	105		9					
487	60/3-1.37	137				117		CDL20-100	117		11					
488	60/3-1.49	149				129		CDL20-110	129		15					
489	60/3-1.60	160				140		CDL20-120	140		15					
490	60/3-1.72	172				152		CDL20-130	152		15					
491	60/3-1.84	184				164		CDL20-140	164		18.5					
492	60/3-1.95	195				175		CDL20-150	175		18.5					
493	60/3-2.07	207				187		CDL20-160	187		18.5					
494	60/3-2.19	219				199		CDL20-170	199		22					
495	72/3-0.40	40	72	4/3/3	36	20	686	CDL24-20	20	24	3	50	3	800	1500	100
496	72/3-0.50	50				30		CDL24-30	30		4					
497	72/3-0.61	61				41		CDL24-40	41		5.5					
498	72/3-0.70	70				50		CDL24-50	50		7.5					
499	72/3-0.81	81				61		CDL24-60	61		7.5					
500	72/3-0.91	91				71		CDL24-70	71		9					
501	72/3-1.02	102				82		CDL24-80	82		9					
502	72/3-1.13	113				93		CDL24-90	93		11					
503	72/3-1.23	123				103		CDL24-100	103		11					
504	72/3-1.33	133				113		CDL24-110	113		15					
505	72/3-1.44	144				124		CDL24-120	124		15					
506	72/3-1.55	155				135		CDL24-130	135		18.5					
507	72/3-1.65	165				145		CDL24-140	145		18.5					
508	72/3-1.75	175				155		CDL24-150	155		18.5					
509	72/3-1.86	186				166		CDL24-160	166		22					
510	72/3-1.97	197				177		CDL24-170	177		22					
511	96/3-0.40	40	96	4/3/4	48	20	914	CDL32-20-2	20	32	3	65	3	1000	2000	100
512	96/3-0.47	47				27		CDL32-20	27		4					
513	96/3-0.53	53				33		CDL32-30-2	33		5.5					
514	96/3-0.60	60				40		CDL32-30	40		5.5					
515	96/3-0.66	66				46		CDL32-40-2	46		7.5					
516	96/3-0.73	73				53		CDL32-40	53		7.5					
517	96/3-0.80	80				60		CDL32-50-2	60		11					

ZWX 性能参数(3台泵)

序号	设备参数			水箱参数		楼宇参数		水泵参数						无负压罐		气压罐
	型号	扬程	流量	长/宽/高	容积	楼宇高度	供水户数	型号	扬程	流量	功率	进出管径	水泵数量	直径	长度	有效容积
		m	m³/h	m	m³	m	户		m	m³/h	kW	mm	台			
518	96/3-0.87	87	96	4/3/4	48	67	914	CDL32-50	67	32	11	65	3	1000	2000	100
519	96/3-0.94	94				74		CDL32-60-2	74		11					
520	96/3-1.01	101				81		CDL32-60	81		11					
521	96/3-1.08	108				88		CDL32-70-2	88		15					
522	96/3-1.15	115				95		CDL32-70	95		15					
523	96/3-1.22	122				102		CDL32-80-2	102		15					
524	96/3-1.29	129				109		CDL32-80	109		15					
525	96/3-1.37	137				117		CDL32-90-2	117		18.5					
526	96/3-1.44	144				124		CDL32-90	124		18.5					
527	96/3-1.51	151				131		CDL32-100-2	131		18.5					
528	96/3-1.58	158				138		CDL32-100	138		18.5					
529	96/3-1.66	166				146		CDL32-110-2	146		22					
530	96/3-1.73	173				153		CDL32-110	153		22					
531	96/3-1.80	180				160		CDL32-120-2	160		22					
532	126/3-0.52	52	126	6/3.5/3	63	32	1200	CDL42-20-2	32	42	5.5	80	3	1000	2000	200
533	126/3-0.61	61				41		CDL42-20	41		7.5					
534	126/3-0.72	72				52		CDL42-30-2	52		11					
535	126/3-0.81	81				61		CDL42-30	61		11					
536	126/3-0.93	93				73		CDL42-40-2	73		15					
537	126/3-1.01	101				81		CDL42-40	81		15					
538	126/3-1.13	113				93		CDL42-50-2	93		18.5					
539	126/3-1.21	121				101		CDL42-50	101		18.5					
540	126/3-1.33	133				113		CDL42-60-2	113		22					
541	126/3-1.42	142				122		CDL42-60	122		22					
542	126/3-1.54	154				134		CDL42-70-2	134		30					
543	126/3-1.62	162				142		CDL42-70	142		30					
544	126/3-1.74	174				154		CDL42-80-2	154		30					
545	126/3-1.82	182				162		CDL42-80	162		30					
546	192/3-0.33	33	192	6/4/4	96	13	1829	CDL64-1-1	13	64	4	100	3	1200	2450	200
547	192/3-0.40	40				20		CDL64-1	20		5.5					
548	192/3-0.46	46				26		CDL64-2-2	26		7.5					
549	192/3-0.54	54				34		CDL64-2-1	34		11					
550	192/3-0.61	61				41		CDL64-2	41		11					
551	192/3-0.67	67				47		CDL64-3-2	47		15					
552	192/3-0.74	74				54		CDL64-3-1	54		15					
553	192/3-0.81	81				61		CDL64-3	61		18.5					
554	192/3-0.87	87				67		CDL64-4-2	67		18.5					
555	192/3-0.94	94				74		CDL64-4-1	74		22					
556	192/3-1.01	101				81		CDL64-4	81		22					



ZWX 性能参数(3台泵)

序号	设备参数			水箱参数		楼宇参数		水泵参数						无负压罐		气压罐
	型号	扬程	流量	长/宽/高	容积	楼宇高度	供水户数	型号	扬程	流量	功率	进出管径	水泵数量	直径	长度	有效容积
		m	m³/h	m	m³	m	户		m	m³/h	kW	mm	台			
557	192/3-1.10	110	192	6/4/4	96	90	1829	CDL64-5-2	90	64	30	100	3	1200	2450	200
558	192/3-1.17	117				97		CDL64-5-1	97		30					
559	192/3-1.24	124				104		CDL64-5	104		30					
560	192/3-1.32	132				112		CDL64-6-2	112		30					
561	192/3-1.39	139				119		CDL64-6-1	119		37					
562	192/3-1.46	146				126		CDL64-6	126		37					
563	192/3-1.54	154				134		CDL64-7-2	134		37					
564	192/3-1.61	161				141		CDL64-7-1	141		37					
565	192/3-1.68	168				148		CDL64-7	148		45					
566	192/3-1.76	176				156		CDL64-8-2	156		45					
567	192/3-1.83	183				163		CDL64-8-1	163		45					
568	255/3-0.34	34	255	8/4/4	128	14	2429	CDL85-1-1	14	85	5.5	100	3	1200	2450	200
569	255/3-0.40	40				20		CDL85-1	20		7.5					
570	255/3-0.50	50				30		CDL85-2-2	30		11					
571	255/3-0.61	61				41		CDL85-2	41		15					
572	255/3-0.72	72				52		CDL85-3-2	52		18.5					
573	255/3-0.84	84				64		CDL85-3	64		22					
574	255/3-0.95	95				75		CDL85-4-2	75		30					
575	255/3-1.06	106				86		CDL85-4	86		30					
576	255/3-1.18	118				98		CDL85-5-2	98		37					
577	255/3-1.30	130				110		CDL85-5	110		37					
578	255/3-1.42	142	360	10/5/4	180	122	3429	CDL85-6-2	122	120	45	125	3	1400	2750	300
579	255/3-1.54	154				134		CDL85-6-2	134		45					
580	360/3-0.38	38				18		CDL120-1	18		11					
581	360/3-0.48	48				28		CDL120-2-2	28		15					
582	360/3-0.54	54				34		CDL120-2-1	34		18.5					
583	360/3-0.60	60				40		CDL120-2	40		22					
584	360/3-0.69	69				49		CDL120-3-2	49		30					
585	360/3-0.75	75				55		CDL120-3-1	55		30					
586	360/3-0.81	81				61		CDL120-3	61		30					
587	360/3-0.89	89				69		CDL120-4-2	69		37					
588	360/3-0.96	96	360	10/5/4	180	76	3429	CDL120-4-1	76		37	125	3	1400	2750	300
589	360/3-1.01	101				81		CDL120-4	81		45					
590	360/3-1.10	110				90		CDL120-5-2	90		45					
591	360/3-1.17	117				97		CDL120-5-1	97		45					
592	360/3-1.21	121				101		CDL120-5	101		55					
593	360/3-1.30	130				110		CDL120-6-2	110		55					
594	360/3-1.38	138				118		CDL120-6-1	118		55					

ZWX 性能参数(3台泵)

	设备参数			水箱参数		楼宇参数		水泵参数						无负压罐		气压罐					
序号	型号	扬程	流量	长/宽/高	容积	楼宇高度	供水户数	型号	扬程	流量	功率	进出管径	水泵数量	直径	长度	有效容积					
		m	m³/h	m	m³	m	户		m	m³/h	kW	mm	台	mm	mm	L					
595	360/3-1.43	143	360	10/5/4	180	123	3429	CDL120-6	123	120	75	125	3	1400	2750	300					
596	360/3-1.50	150				130		CDL120-7-2	130		75										
597	360/3-1.57	157				137		CDL120-7-1	137		75										
598	360/3-1.65	165				145		CDL120-7	145		75										
599	450/3-0.32	32	450	10/7.5/3	225	12	4286	CDL150-1-1	12	150	11	125	3	1400	2750						
600	450/3-0.38	38				18		CDL150-1	18		15										
601	450/3-0.47	47				27		CDL150-2-2	27		18.5										
602	450/3-0.55	55				35		CDL150-2-1	35		22										
603	450/3-0.60	60				40		CDL150-2	40		30										
604	450/3-0.69	69				49		CDL150-3-2	49		30										
605	450/3-0.76	76				56		CDL150-3-1	56		37										
606	450/3-0.83	83				63		CDL150-3	63		37										
607	450/3-0.90	90				70		CDL150-4-2	70		45	125	3	1400	2750	300					
608	450/3-0.97	97				77		CDL150-4-1	77		45										
609	450/3-1.04	104				84		CDL150-4	84		55										
610	450/3-1.12	112				92		CDL150-5-2	92		55										
611	450/3-1.19	119				99		CDL150-5-1	99		75										
612	450/3-1.26	126				106		CDL150-5	106		75										
613	450/3-1.32	132				112		CDL150-6-2	112		75										
614	450/3-1.40	140				120		CDL150-6-1	120		75										
615	450/3-1.50	150				130		CDL150-6	130		75										
616	600/3-0.40	40	600	10/10/3	300	20	5714	CDL200-1-2	20	200	18.5	150	3	1600	2850	500					
617	600/3-0.44	44				24		CDL200-1-1	24		22										
618	600/3-0.54	54				34		CDL200-1	34		30										
619	600/3-0.61	61				41		CDL200-2-3	41		37										
620	600/3-0.69	69				49		CDL200-2-2	49		45										
621	600/3-0.79	79				59		CDL200-2-1	59		55										
622	600/3-0.89	89				69		CDL200-2	69		55										
623	600/3-0.95	95				75		CDL200-3-5	75		75										
624	600/3-0.99	99				79		CDL200-3-4	79		75						150	3	1600	2850	500
625	600/3-1.04	104				84		CDL200-3-3	84		75										
626	600/3-1.09	109				89		CDL200-3-2	89		75										
627	600/3-1.13	113				93		CDL200-3-1	93		75										
628	600/3-1.23	123				103		CDL200-3	103		90										
629	600/3-1.30	130				110		CDL200-4-3	110		90										
630	600/3-1.38	138				118		CDL200-4-2	118		110										
631	600/3-1.48	148				128		CDL200-4-1	128		110										
632	600/3-1.58	158				138		CDL200-4	138		110										

ZWX 性能参数(4台泵)

序号	设备参数			水箱参数		楼宇参数		水泵参数						无负压罐		气压罐
	型号	扬程	流量	长/宽/高	容积	楼宇高度	供水户数	型号	扬程	流量	功率	进出管径	水泵数量	直径	长度	有效容积
		m	m³/h	m	m³	m	户		m	m³/h	kW	mm	台			
633	4/4-0.31	31	4	2/1/1	2	11	38	CDL1-20	11	1	0.18	25	4	600	1300	24
634	4/4-0.37	37				17		CDL1-30	17		0.18					
635	4/4-0.42	42				22		CDL1-40	22		0.18					
636	4/4-0.48	48				28		CDL1-50	28		0.25					
637	4/4-0.53	53				33		CDL1-60	33		0.25					
638	4/4-0.59	59				39		CDL1-70	39		0.37					
639	4/4-0.65	65				45		CDL1-80	45		0.37					
640	4/4-0.71	71				51		CDL1-90	51		0.37					
641	4/4-0.77	77				57		CDL1-100	57		0.55					
642	4/4-0.81	81				61		CDL1-110	61		0.55					
643	4/4-0.87	87				67		CDL1-120	67		0.75					
644	4/4-0.93	93				73		CDL1-130	73		0.75					
645	4/4-0.99	99				79		CDL1-140	79		0.75					
646	4/4-1.04	104				84		CDL1-150	84		0.75					
647	4/4-1.10	110				90		CDL1-160	90		0.75					
648	4/4-1.15	115				95		CDL1-170	95		0.75					
649	4/4-1.21	121				101		CDL1-180	101		1.1					
650	4/4-1.26	126				106		CDL1-190	106		1.1					
651	4/4-1.32	132				112		CDL1-200	112		1.1					
652	4/4-1.37	137				117		CDL1-210	117		1.1					
653	4/4-1.43	143				123		CDL1-220	123		1.1					
654	4/4-1.48	148				128		CDL1-230	128		1.1					
655	4/4-1.54	154				134		CDL1-240	134		1.5					
656	4/4-1.59	159				139		CDL1-250	139		1.5					
657	4/4-1.64	164				144		CDL1-260	144		1.5					
658	4/4-1.69	169				149		CDL1-270	149		1.5					
659	4/4-1.75	175				155		CDL1-280	155		1.5					
660	4/4-1.81	181				161		CDL1-290	161		1.5					
661	8/4-0.35	35	8	2/2/1	4	15	76	CDL2-20	15	2	0.25	25	4	600	1300	50
662	8/4-0.42	42				22		CDL2-30	22		0.37					
663	8/4-0.50	50				30		CDL2-40	30		0.55					
664	8/4-0.57	57				37		CDL2-50	37		0.55					
665	8/4-0.65	65				45		CDL2-60	45		0.75					
666	8/4-0.73	73				53		CDL2-70	53		0.75					
667	8/4-0.79	79				59		CDL2-80	59		1.1					
668	8/4-0.87	87				67		CDL2-90	67		1.1					
669	8/4-0.95	95				75		CDL2-100	75		1.1					
670	8/4-1.02	102				82		CDL2-110	82		1.5					
671	8/4-1.09	109				89		CDL2-120	89		1.5					

ZWX 性能参数(4台泵)

	设备参数			水箱参数		楼宇参数		水泵参数						无负压罐		气压罐
序号	型号	扬程	流量	长/宽/高	容积	楼宇高度	供水户数	型号	扬程	流量	功率	进出管径	水泵数量	直径	长度	有效容积
		m	m³/h	m	m³	m	户		m	m³/h	kW	mm	台	mm	mm	L
672	8/4-1.17	117	8	2/2/1	4	97	76	CDL2-130	97	2	1.5	25	4	600	1300	50
673	8/4-1.24	124				104		CDL2-140	104		1.5					
674	8/4-1.32	132				112		CDL2-150	112		2.2					
675	8/4-1.40	140				120		CDL2-160	120		2.2					
676	8/4-1.48	148				128		CDL2-170	128		2.2					
677	8/4-1.56	156				136		CDL2-180	136		2.2					
678	8/4-1.62	162				142		CDL2-190	142		2.2					
679	8/4-1.69	169				149		CDL2-200	149		2.2					
680	8/4-1.77	177				157		CDL2-210	157		2.2					
681	12/4-0.29	29	12	3/2/1	6	9	114	CDL3-20	9	3	0.37	25	4	600	1300	50
682	12/4-0.34	34				14		CDL3-30	14		0.37					
683	12/4-0.39	39				19		CDL3-40	19		0.37					
684	12/4-0.43	43				23		CDL3-50	23		0.37					
685	12/4-0.48	48				28		CDL3-60	28		0.55					
686	12/4-0.52	52				32		CDL3-70	32		0.55					
687	12/4-0.57	57				37		CDL3-80	37		0.75					
688	12/4-0.62	62				42		CDL3-90	42		0.75					
689	12/4-0.67	67				47		CDL3-100	47		0.75					
690	12/4-0.71	71				51		CDL3-110	51		1.1					
691	12/4-0.75	75				55		CDL3-120	55		1.1					
692	12/4-0.80	80				60		CDL3-130	60		1.1					
693	12/4-0.84	84				64		CDL3-140	64		1.1					
694	12/4-0.89	89				69		CDL3-150	69		1.1					
695	12/4-0.94	94				74		CDL3-160	74		1.5					
696	12/4-0.99	99				79		CDL3-170	79		1.5					
697	12/4-1.04	104				84		CDL3-180	84		1.5					
698	12/4-1.08	108				88		CDL3-190	88		1.5					
699	12/4-1.13	113				93		CDL3-200	93		2.2					
700	12/4-1.18	118				98		CDL3-210	98		2.2					
701	16/4-0.36	36	16	2/2/2	8	16	152	CDL4-20	16	4	0.37	25	4	600	1300	50
702	16/4-0.44	44				24		CDL4-30	24		0.55					
703	16/4-0.52	52				32		CDL4-40	32		0.75					
704	16/4-0.60	60				40		CDL4-50	40		1.1					
705	16/4-0.68	68				48		CDL4-60	48		1.1					
706	16/4-0.76	76				56		CDL4-70	56		1.5					
707	16/4-0.84	84				64		CDL4-80	64		1.5					
708	16/4-0.92	92				72		CDL4-90	72		2.2					
709	16/4-1.00	100				80		CDL4-100	80		2.2					
710	16/4-1.08	108				88		CDL4-110	88		2.2					



ZWX 性能参数(4台泵)

序号	设备参数			水箱参数		楼宇参数		水泵参数						无负压罐		气压罐
	型号	扬程	流量	长/宽/高	容积	楼宇高度	供水户数	型号	扬程	流量	功率	进出管径	水泵数量	直径	长度	有效容积
		m	m³/h	m	m³	m	户		m	m³/h	kW	mm	台			
711	16/4-1.16	116	16	2/2/2	8	96	152	CDL4-120	96	4	3	25	4	600	1300	50
712	16/4-1.24	124				104		CDL4-130	104		3					
713	16/4-1.32	132				112		CDL4-140	112		3					
714	16/4-1.40	140				120		CDL4-150	120		3					
715	16/4-1.48	148				128		CDL4-160	128		3					
716	16/4-1.56	156				136		CDL4-170	136		3					
717	16/4-1.64	164				144		CDL4-180	144		4					
718	16/4-1.72	172				152		CDL4-190	152		4					
719	16/4-1.80	180				160		CDL4-200	160		4					
720	24/4-0.37	37	24	2/2/3	12	17	229	CDL6-20	17	6	0.75	40	4	600	1300	80
721	24/4-0.46	46				26		CDL6-30	26		1.1					
722	24/4-0.54	54				34		CDL6-40	34		1.5					
723	24/4-0.63	63				43		CDL6-50	43		1.5					
724	24/4-0.71	71				51		CDL6-60	51		2.2					
725	24/4-0.80	80				60		CDL6-70	60		3					
726	24/4-0.88	88				68		CDL6-80	68		3					
727	24/4-0.97	97				77		CDL6-90	77		3					
728	24/4-1.05	105				85		CDL6-100	85		3					
729	24/4-1.14	114				94		CDL6-110	94		4					
730	24/4-1.22	122				102		CDL6-120	102		4					
731	24/4-1.31	131				111		CDL6-130	111		4					
732	24/4-1.39	139				119		CDL6-140	119		4					
733	24/4-1.48	148				128		CDL6-150	128		5.5					
734	24/4-1.56	156				136		CDL6-160	136		5.5					
735	24/4-1.65	165				145		CDL6-170	145		5.5					
736	24/4-1.73	173				153		CDL6-180	153		5.5					
737	24/4-1.82	182				162		CDL6-190	162		5.5					
738	32/4-0.37	37	32	4/2/2	16	17	305	CDL8-20	17	8	1.1	40	4	600	1300	100
739	32/4-0.46	46				26		CDL8-30	26		1.5					
740	32/4-0.56	56				36		CDL8-40	36		2.2					
741	32/4-0.65	65				45		CDL8-50	45		3					
742	32/4-0.74	74				54		CDL8-60	54		3					
743	32/4-0.81	81				61		CDL8-70	61		4					
744	32/4-0.90	90				70		CDL8-80	70		4					
745	32/4-1.01	101				81		CDL8-90	81		4					
746	32/4-1.10	110				90		CDL8-100	90		5.5					
747	32/4-1.19	119				99		CDL8-110	99		5.5					
748	32/4-1.28	128				108		CDL8-120	108		5.5					
749	32/4-1.37	137				117		CDL8-130	117		5.5					

ZWX 性能参数(4台泵)

序号	设备参数			水箱参数		楼宇参数		水泵参数						无负压罐		气压罐
	型号	扬程	流量	长/宽/高	容积	楼宇高度	供水户数	型号	扬程	流量	功率	进出管径	水泵数量	直径	长度	有效容积
		m	m³/h	m	m³	m	户		m	m³/h	kW	mm	台	mm	mm	L
750	32/4-1.46	146	32	4/2/2	16	126	305	CDL8-140	126	8	7.5	40	4	600	1300	100
751	32/4-1.55	155				135		CDL8-150	135		7.5					
752	32/4-1.64	164				144		CDL8-160	144		7.5					
753	32/4-1.73	173				153		CDL8-170	153		7.5					
754	32/4-1.82	182				162		CDL8-180	162		7.5					
755	32/4-1.91	191				171		CDL8-190	171		7.5					
756	32/4-2.00	200				180		CDL8-200	180		11					
757	32/4-2.09	209				189		CDL8-210	189		11					
758	32/4-2.18	218				198		CDL8-220	198		11					
759	48/4-0.40	40	48	4/2/3	24	20	457	CDL12-20	20	12	1.5	50	4	800	1500	100
760	48/4-0.50	50				30		CDL12-30	30		2.2					
761	48/4-0.60	60				40		CDL12-40	40		3					
762	48/4-0.70	70				50		CDL12-50	50		4					
763	48/4-0.80	80				60		CDL12-60	60		4					
764	48/4-0.90	90				70		CDL12-70	70		5.5					
765	48/4-1.00	100				80		CDL12-80	80		5.5					
766	48/4-1.11	111				91		CDL12-90	91		5.5					
767	48/4-1.21	121				101		CDL12-100	101		7.5					
768	48/4-1.31	131				111		CDL12-110	111		7.5					
769	48/4-1.41	141				121		CDL12-120	121		7.5					
770	48/4-1.51	151				131		CDL12-130	131		11					
771	48/4-1.61	161				141		CDL12-140	141		11					
772	48/4-1.72	172				152		CDL12-150	152		11					
773	48/4-1.82	182				162		CDL12-160	162		11					
774	64/4-0.41	41	64	4/2/4	32	21	610	CDL16-20	21	16	2.2	50	4	800	1500	100
775	64/4-0.52	52				32		CDL16-30	32		3					
776	64/4-0.62	62				42		CDL16-40	42		4					
777	64/4-0.73	73				53		CDL16-50	53		5.5					
778	64/4-0.83	83				63		CDL16-60	63		5.5					
779	64/4-0.94	94				74		CDL16-70	74		7.5					
780	64/4-1.04	104				84		CDL16-80	84		7.5					
781	64/4-1.15	115				95		CDL16-90	95		11					
782	64/4-1.25	125				105		CDL16-100	105		11					
783	64/4-1.36	136				116		CDL16-110	116		11					
784	64/4-1.46	146				126		CDL16-120	126		11					
785	64/4-1.57	157				137		CDL16-130	137		15					
786	64/4-1.67	167				147		CDL16-140	147		15					
787	64/4-1.78	178				158		CDL16-150	158		15					

ZWX 性能参数(4台泵)

序号	设备参数			水箱参数		楼宇参数		水泵参数						无负压罐		气压罐
	型号	扬程	流量	长/宽/高	容积	楼宇高度	供水户数	型号	扬程	流量	功率	进出管径	水泵数量	直径	长度	有效容积
		m	m³/h	m	m³	m	户		m	m³/h	kW	mm	台			
788	80/4-0.43	43	80	4/2.5/4	40	23	762	CDL20-20	23	20	3	50	4	800	1500	100
789	80/4-0.55	55				35		CDL20-30	35		4					
790	80/4-0.67	67				47		CDL20-40	47		5.5					
791	80/4-0.78	78				58		CDL20-50	58		7.5					
792	80/4-0.90	90				70		CDL20-60	70		7.5					
793	80/4-1.02	102				82		CDL20-70	82		7.5					
794	80/4-1.13	113				93		CDL20-80	93		9					
795	80/4-1.25	125				105		CDL20-90	105		9					
796	80/4-1.37	137				117		CDL20-100	117		11					
797	80/4-1.49	149				129		CDL20-110	129		15					
798	80/4-1.60	160				140		CDL20-120	140		15					
799	80/4-1.72	172				152		CDL20-130	152		15					
800	80/4-1.84	184				164		CDL20-140	164		18.5					
801	80/4-1.95	195				175		CDL20-150	175		18.5					
802	80/4-2.07	207				187		CDL20-160	187		18.5					
803	80/4-2.19	219				199		CDL20-170	199		22					
804	96/4-0.40	40	96	4/3/4	48	20	914	CDL24-20	20	24	3	50	4	1000	2000	100
805	96/4-0.50	50				30		CDL24-30	30		4					
806	96/4-0.61	61				41		CDL24-40	41		5.5					
807	96/4-0.70	70				50		CDL24-50	50		7.5					
808	96/4-0.81	81				61		CDL24-60	61		7.5					
809	96/4-0.91	91				71		CDL24-70	71		9					
810	96/4-1.02	102				82		CDL24-80	82		9					
811	96/4-1.13	113				93		CDL24-90	93		11					
812	96/4-1.23	123				103		CDL24-100	103		11					
813	96/4-1.33	133				113		CDL24-110	113		15					
814	96/4-1.44	144				124		CDL24-120	124		15					
815	96/4-1.55	155				135		CDL24-130	135		18.5					
816	96/4-1.65	165				145		CDL24-140	145		18.5					
817	96/4-1.75	175				155		CDL24-150	155		18.5					
818	96/4-1.86	186				166		CDL24-160	166		22					
819	96/4-1.97	197				177		CDL24-170	177		22					
820	128/4-0.40	40	128	6/4/4	64	20	1219	CDL32-20-2	20	32	3	65	4	1000	2000	200
821	128/4-0.47	47				27		CDL32-20	27		4					
822	128/4-0.53	53				33		CDL32-30-2	33		5.5					
823	128/4-0.60	60				40		CDL32-30	40		5.5					
824	128/4-0.66	66				46		CDL32-40-2	46		7.5					
825	128/4-0.73	73				53		CDL32-40	53		7.5					
826	128/4-0.80	80				60		CDL32-50-2	60		11					

ZWX 性能参数(4台泵)

	设备参数			水箱参数		楼宇参数		水泵参数						无负压罐		气压罐
序号	型号	扬程	流量	长/宽/高	容积	楼宇高度	供水户数	型号	扬程	流量	功率	进出管径	水泵数量	直径	长度	有效容积
		m	m³/h	m	m³	m	户		m	m³/h	kW	mm	台	mm	mm	L
827	128/4-0.87	87	128	6/4/4	64	67	1219	CDL32-50	67	32	11	65	4	1000	2000	200
828	128/4-0.94	94				74		CDL32-60-2	74		11					
829	128/4-1.01	101				81		CDL32-60	81		11					
830	128/4-1.08	108				88		CDL32-70-2	88		15					
831	128/4-1.15	115				95		CDL32-70	95		15					
832	128/4-1.22	122				102		CDL32-80-2	102		15					
833	128/4-1.29	129				109		CDL32-80	109		15					
834	128/4-1.37	137				117		CDL32-90-2	117		18.5					
835	128/4-1.44	144				124		CDL32-90	124		18.5					
836	128/4-1.51	151				131		CDL32-100-2	131		18.5					
837	128/4-1.58	158				138		CDL32-100	138		18.5					
838	128/4-1.66	166				146		CDL32-110-2	146		22					
839	128/4-1.73	173				153		CDL32-110	153		22					
840	128/4-1.80	180				160		CDL32-120-2	160		22					
841	168/4-0.52	52	168	6/4/3.5	84	32	1600	CDL42-20-2	32	42	5.5	80	4	1000	2000	200
842	168/4-0.61	61				41		CDL42-20	41		7.5					
843	168/4-0.72	72				52		CDL42-30-2	52		11					
844	168/4-0.81	81				61		CDL42-30	61		11					
845	168/4-0.93	93				73		CDL42-40-2	73		15					
846	168/4-1.01	101				81		CDL42-40	81		15					
847	168/4-1.13	113				93		CDL42-50-2	93		18.5					
848	168/4-1.21	121				101		CDL42-50	101		18.5					
849	168/4-1.33	133				113		CDL42-60-2	113		22					
850	168/4-1.42	142				122		CDL42-60	122		22					
851	168/4-1.54	154				134		CDL42-70-2	134		30					
852	168/4-1.62	162				142		CDL42-70	142		30					
853	168/4-1.74	174				154		CDL42-80-2	154		30					
854	168/4-1.82	182				162		CDL42-80	162		30					
855	256/4-0.33	33	256	8/4/4	128	13	2438	CDL64-1-1	13	64	4	100	4	1200	2450	200
856	256/4-0.40	40				20		CDL64-1	20		5.5					
857	256/4-0.46	46				26		CDL64-2-2	26		7.5					
858	256/4-0.54	54				34		CDL64-2-1	34		11					
859	256/4-0.61	61				41		CDL64-2	41		11					
860	256/4-0.67	67				47		CDL64-3-2	47		15					
861	256/4-0.74	74				54		CDL64-3-1	54		15					
862	256/4-0.81	81				61		CDL64-3	61		18.5					
863	256/4-0.87	87				67		CDL64-4-2	67		18.5					
864	256/4-0.94	94				74		CDL64-4-1	74		22					
865	256/4-1.01	101				81		CDL64-4	81		22					



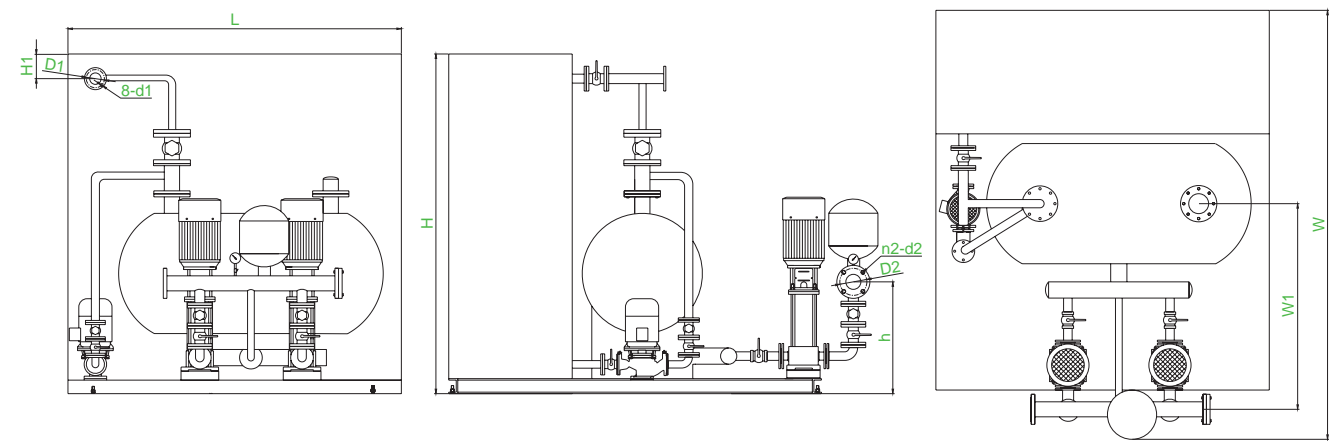
ZWX 性能参数(4台泵)

序号	设备参数			水箱参数		楼宇参数		水泵参数						无负压罐		气压罐
	型号	扬程	流量	长/宽/高	容积	楼宇高度	供水户数	型号	扬程	流量	功率	进出管径	水泵数量	直径	长度	有效容积
		m	m³/h	m	m³	m	户		m	m³/h	kW	mm	台			
866	256/4-1.10	110	256	8/4/4	128	90	2438	CDL64-5-2	90	64	30	100	4	1200	2450	200
867	256/4-1.17	117				97		CDL64-5-1	97		30					
868	256/4-1.24	124				104		CDL64-5	104		30					
869	256/4-1.32	132				112		CDL64-6-2	112		30					
870	256/4-1.39	139				119		CDL64-6-1	119		37					
871	256/4-1.46	146				126		CDL64-6	126		37					
872	256/4-1.54	154				134		CDL64-7-2	134		37					
873	256/4-1.61	161				141		CDL64-7-1	141		37					
874	256/4-1.68	168				148		CDL64-7	148		45					
875	256/4-1.76	176				156		CDL64-8-2	156		45					
876	256/4-1.83	183				163		CDL64-8-1	163		45					
877	340/4-0.34	34	340	8.5/5/4	170	14	3238	CDL85-1-1	14	85	5.5	100	4	1400	2750	200
878	340/4-0.40	40				20		CDL85-1	20		7.5					
879	340/4-0.50	50				30		CDL85-2-2	30		11					
880	340/4-0.61	61				41		CDL85-2	41		15					
881	340/4-0.72	72				52		CDL85-3-2	52		18.5					
882	340/4-0.84	84				64		CDL85-3	64		22					
883	340/4-0.95	95				75		CDL85-4-2	75		30					
884	340/4-1.06	106				86		CDL85-4	86		30					
885	340/4-1.18	118				98		CDL85-5-2	98		37					
886	340/4-1.30	130				110		CDL85-5	110		37					
887	340/4-1.42	142	480	10/8/3	240	122	4571	CDL85-6-2	122	120	45	125	4	1600	2850	300
888	340/4-1.54	154				134		CDL85-6-2	134		45					
889	480/4-0.38	38				18		CDL120-1	18		11					
890	480/4-0.48	48				28		CDL120-2-2	28		15					
891	480/4-0.54	54				34		CDL120-2-1	34		18.5					
892	480/4-0.60	60				40		CDL120-2	40		22					
893	480/4-0.69	69				49		CDL120-3-2	49		30					
894	480/4-0.75	75				55		CDL120-3-1	55		30					
895	480/4-0.81	81				61		CDL120-3	61		30					
896	480/4-0.89	89				69		CDL120-4-2	69		37					
897	480/4-0.96	96	480	10/8/3	240	76	4571	CDL120-4-1	76		37	125	4	1600	2850	300
898	480/4-1.01	101				81		CDL120-4	81		45					
899	480/4-1.10	110				90		CDL120-5-2	90		45					
900	480/4-1.17	117				97		CDL120-5-1	97		45					
901	480/4-1.21	121				101		CDL120-5	101		55					
902	480/4-1.30	130				110		CDL120-6-2	110		55					
903	480/4-1.38	138				118		CDL120-6-1	118		55					

ZWX 性能参数(4台泵)

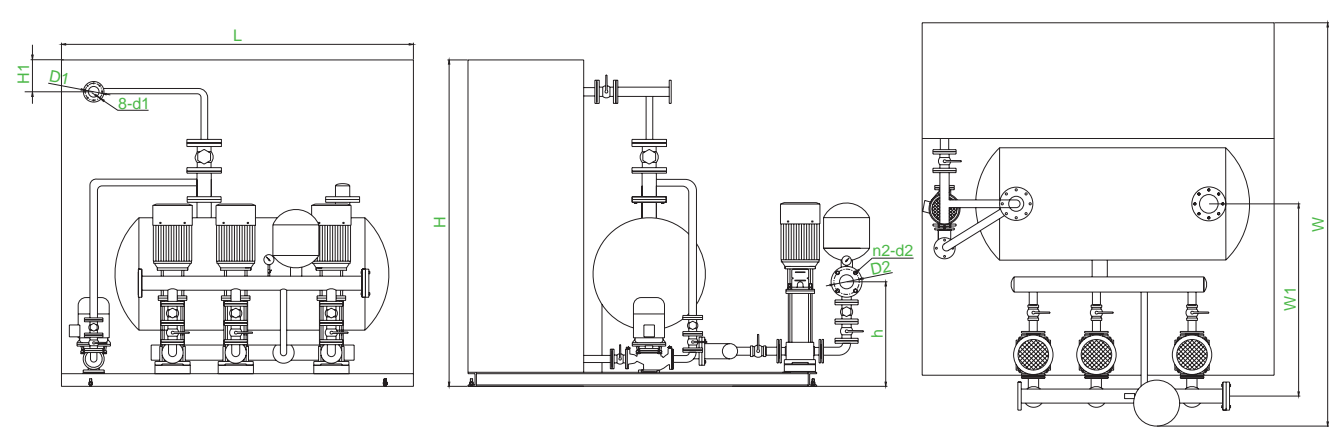
	设备参数			水箱参数		楼宇参数		水泵参数						无负压罐		气压罐
序号	型号	扬程	流量	长/宽/高	容积	楼宇高度	供水户数	型号	扬程	流量	功率	进出管径	水泵数量	直径	长度	有效容积
		m	m³/h	m	m³	m	户		m	m³/h	kW	mm	台	mm	mm	L
904	480/4-1.43	143	480	10/8/3	240	123	4571	CDL120-6	123	120	75	125	4	1600	2850	300
905	480/4-1.50	150				130		CDL120-7-2	130		75					
906	480/4-1.57	157				137		CDL120-7-1	137		75					
907	480/4-1.65	165				145		CDL120-7	145		75					
908	600/4-0.32	32	600	10/10/3	300	12	5714	CDL150-1-1	12	150	11	125	4	1600	2850	300
909	600/4-0.38	38				18		CDL150-1	18		15					
910	600/4-0.47	47				27		CDL150-2-2	27		18.5					
911	600/4-0.55	55				35		CDL150-2-1	35		22					
912	600/4-0.60	60				40		CDL150-2	40		30					
913	600/4-0.69	69				49		CDL150-3-2	49		30					
914	600/4-0.76	76				56		CDL150-3-1	56		37					
915	600/4-0.83	83				63		CDL150-3	63		37					
916	600/4-0.90	90				70		CDL150-4-2	70		45					
917	600/4-0.97	97				77		CDL150-4-1	77		45					
918	600/4-1.04	104				84		CDL150-4	84		55					
919	600/4-1.12	112				92		CDL150-5-2	92		55					
920	600/4-1.19	119				99		CDL150-5-1	99		75					
921	600/4-1.26	126				106		CDL150-5	106		75					
922	600/4-1.32	132				112		CDL150-6-2	112		75					
923	600/4-1.40	140				120		CDL150-6-1	120		75					
924	600/4-1.50	150				130		CDL150-6	130		75					
925	800/4-0.40	40	800	10/10/4	400	20	7619	CDL200-1-2	20	200	18.5	150	4	1800	2950	500
926	800/4-0.44	44				24		CDL200-1-1	24		22					
927	800/4-0.54	54				34		CDL200-1	34		30					
928	800/4-0.61	61				41		CDL200-2-3	41		37					
929	800/4-0.69	69				49		CDL200-2-2	49		45					
930	800/4-0.79	79				59		CDL200-2-1	59		55					
931	800/4-0.89	89				69		CDL200-2	69		55					
932	800/4-0.95	95				75		CDL200-3-5	75		75					
933	800/4-0.99	99				79		CDL200-3-4	79		75					
934	800/4-1.04	104				84		CDL200-3-3	84		75					
935	800/4-1.09	109				89		CDL200-3-2	89		75					
936	800/4-1.13	113				93		CDL200-3-1	93		75					
937	800/4-1.23	123				103		CDL200-3	103		90					
938	800/4-1.30	130				110		CDL200-4-3	110		90					
939	800/4-1.38	138				118		CDL200-4-2	118		110					
940	800/4-1.48	148				128		CDL200-4-1	128		110					
941	800/4-1.58	158				138		CDL200-4	138		110					

外形安装尺寸(2台泵)



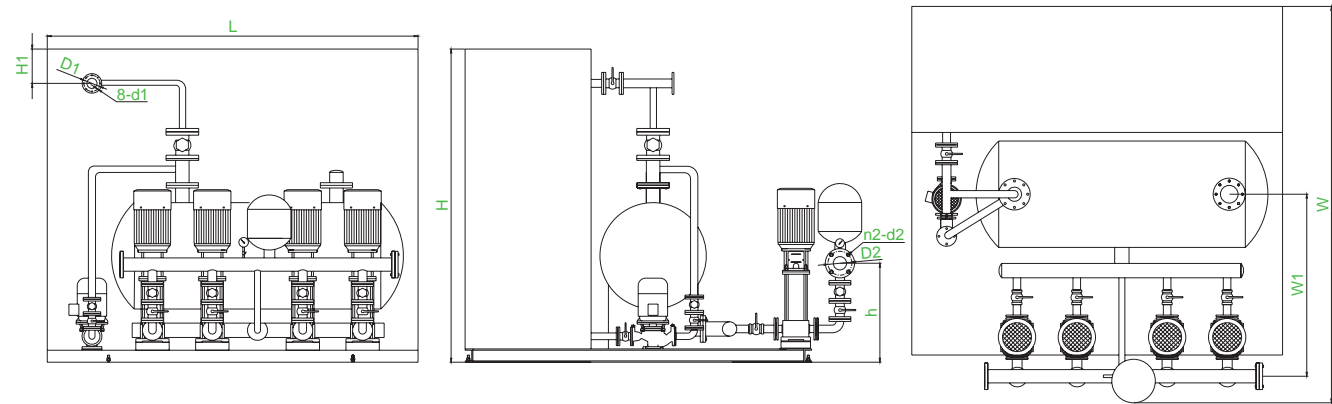
类别	型号	L×W×H	L1×L2	W1×H1	进水管直径			出水管直径			h
					Dn1	D1	d1	Dn2	D2	n2-d2	
ZWX2	CDL1	按水箱实际尺寸		1300×100	100	180	18	50	125	4-18	900
	CDL2			1300×100	100	180	18	50	125	4-18	900
	CDL3			1300×100	100	180	18	50	125	4-18	900
	CDL4			1300×100	100	180	18	50	125	4-18	900
	CDL6			1350×100	100	180	18	65	145	4-18	930
	CDL8			1350×100	100	180	18	65	145	4-18	930
	CDL12			1350×100	100	180	18	65	145	4-18	930
	CDL16			1400×100	100	180	18	80	160	8-18	980
	CDL20			1400×100	100	180	18	80	160	8-18	980
	CDL24			1500×100	100	180	18	80	160	8-18	980
	CDL32			1550×100	100	180	18	100	180	8-18	1030
	CDL42			1650×100	100	180	18	100	180	8-18	1030
	CDL64			1750×100	150	240	22	150	240	8-22	1150
	CDL85			1750×100	150	240	22	150	240	8-22	1150
	CDL120			2000×100	200	295	22	200	295	12-22	1285

外形安装尺寸(3台泵)



类别	型号	L×W×H	L1×L2	W1×H1	进水管直径			出水管直径			h
					Dn1	D1	d1	Dn2	D2	n2-d2	
ZWX3	CDL1	按水箱实际尺寸		1300×100	100	180	18	50	125	4-18	900
	CDL2			1300×100	100	180	18	50	125	4-18	900
	CDL3			1300×100	100	180	18	50	125	4-18	900
	CDL4			1300×100	100	180	18	50	125	4-18	900
	CDL6			1350×100	100	180	18	65	145	4-18	930
	CDL8			1350×100	100	180	18	65	145	4-18	930
	CDL12			1350×100	100	180	18	65	145	4-18	930
	CDL16			1400×100	100	180	18	80	160	8-18	980
	CDL20			1400×100	100	180	18	80	160	8-18	980
	CDL24			1500×100	100	180	18	80	160	8-18	980
	CDL32			1550×100	100	180	18	100	180	8-18	1030
	CDL42			1650×100	150	240	22	150	240	8-22	1030
	CDL64			1750×100	150	240	22	150	240	8-22	1150
	CDL85			1750×100	200	295	22	200	295	12-22	1150
	CDL120			2000×100	250	355	22	250	355	12-26	1285

外形安装尺寸(4台泵)



类别	型号	L×W×H	L1×L2	W1×H1	进水管直径			出水管直径			h
					Dn1	D1	d1	Dn2	D2	n2-d2	
ZWX4	CDL1	按水箱实际尺寸		1300×100	100	180	18	50	125	4-18	900
	CDL2			1300×100	100	180	18	50	125	4-18	900
	CDL3			1300×100	100	180	18	50	125	4-18	900
	CDL4			1300×100	100	180	18	50	125	4-18	900
	CDL6			1350×100	100	180	18	65	145	4-18	930
	CDL8			1350×100	100	180	18	65	145	4-18	930
	CDL12			1350×100	100	180	18	65	145	4-18	930
	CDL16			1400×100	100	180	18	80	160	8-18	980
	CDL20			1400×100	100	180	18	80	160	8-18	980
	CDL24			1500×100	100	180	18	80	160	8-18	980
	CDL32			1550×100	150	240	22	150	240	8-22	1030
	CDL42			1650×100	150	240	22	150	240	8-22	1030
	CDL64			1750×100	200	295	22	200	295	12-22	1150
	CDL85			1750×100	250	355	26	250	355	12-26	1150
	CDL120			2000×100	250	355	22	250	355	12-26	1285
	CDL150			2000×100	300	410	26	300	410	12-26	1285
	CDL200			2250×100	300	410	26	300	410	12-26	1440